

Leppävaaran seurakunnan sukka

Kirkon sukka on suunniteltu juhlasukaksi, Leppävaaran seurakunnan täyttäessä 60-vuotta! Kuvion pohjalla on tiiliseinä, joka kuvaa tietysti Leppävaaran kirkon ulkomuotoa. Sukan sivuilla (tai keskellä) oleva risti on mallinnus Leppävaaran seurakunnan vanhasta logosta. Tämä sukka kantaa kuvallaan seurakunnan historiaa!



OHJEET

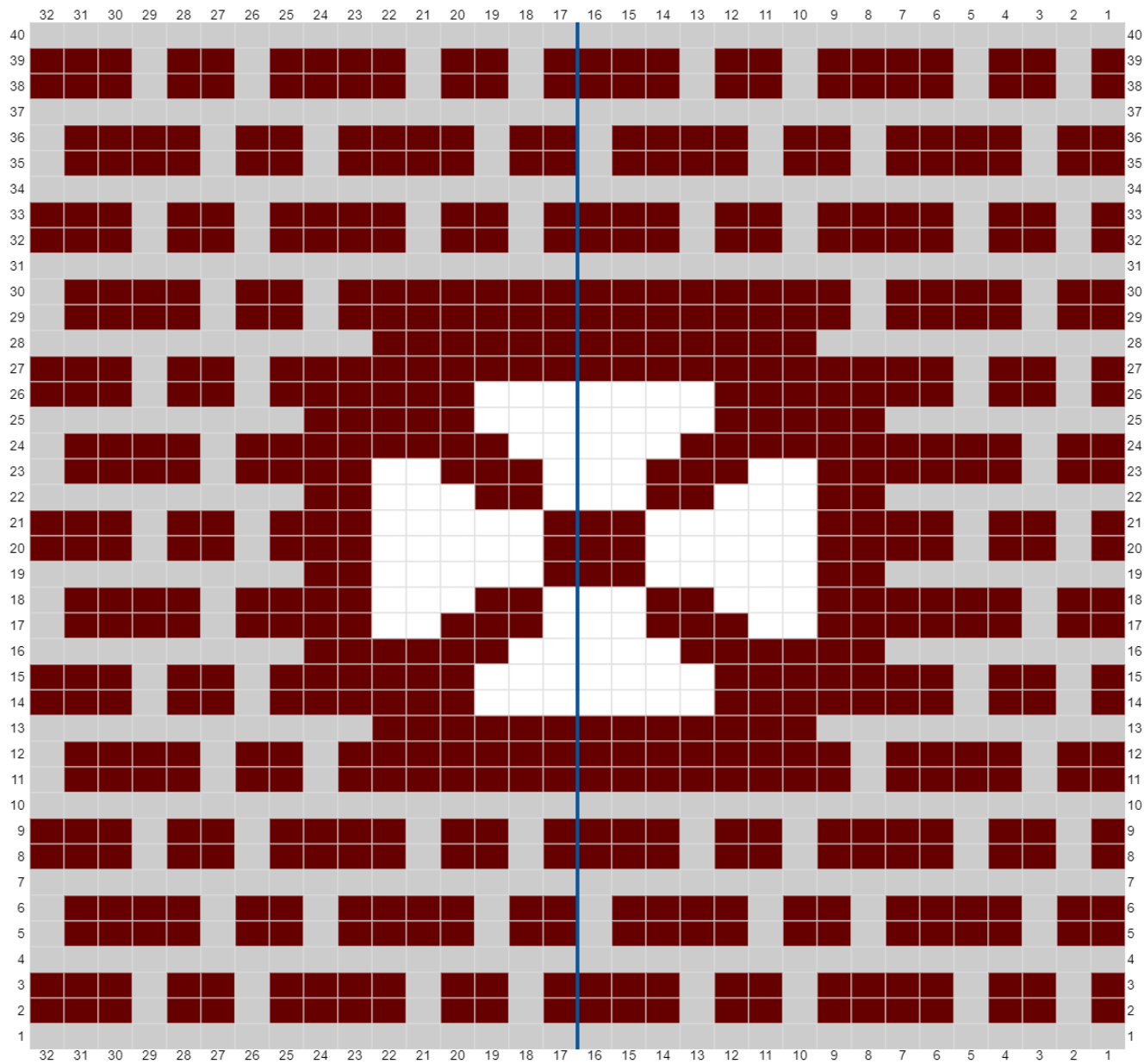
Novita 7-veljestä sukkalanka tai vastaava (100g= 200m), punaruskea, vaalean harmaa/beige ja valkoinen. Tiheys 22s ja 28krs sileää neuletta: 10cm

- Luo 64s/56s/48s ja jaa silmukat neljälle puikolle. Aloita haluamasi joustinneule suljettuna neuleena. Esim 2o2n tai 1o1n. Neulo joustinneuletta 10cm
- Aloita kuvio. Voit neuloa ristikuvion joko eteen tai kahteen kertaan. Risti asettuu tällöin nilkan oikealle ja vasemmalle puolelle.
- Neulo haluamasi kantalappu punaruskealla langalla
- Kun olet neulonut kantalapun jatka punaruskealla värillä, kunnes sukan terän pituus on noin 25cm/22cm/20cm tai pikkuvarvas peittyä ja tee haluamasi kärkikavennus, esim. sädekavennus.
- Valkoinen risti voidaan silmukoida jälkikäteen valkoisella langalla. Tässä tapauksessa sinulla on vaihtoehtona neuloa ristin osuus joko punaruskealla tai harmaalla langalla. Mikäli haluat neuloa valkoisen ristin, huolehdi, että sidot langanjuoksut 3-5s välein.

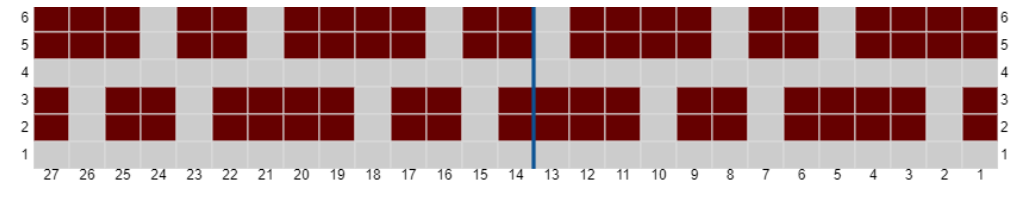
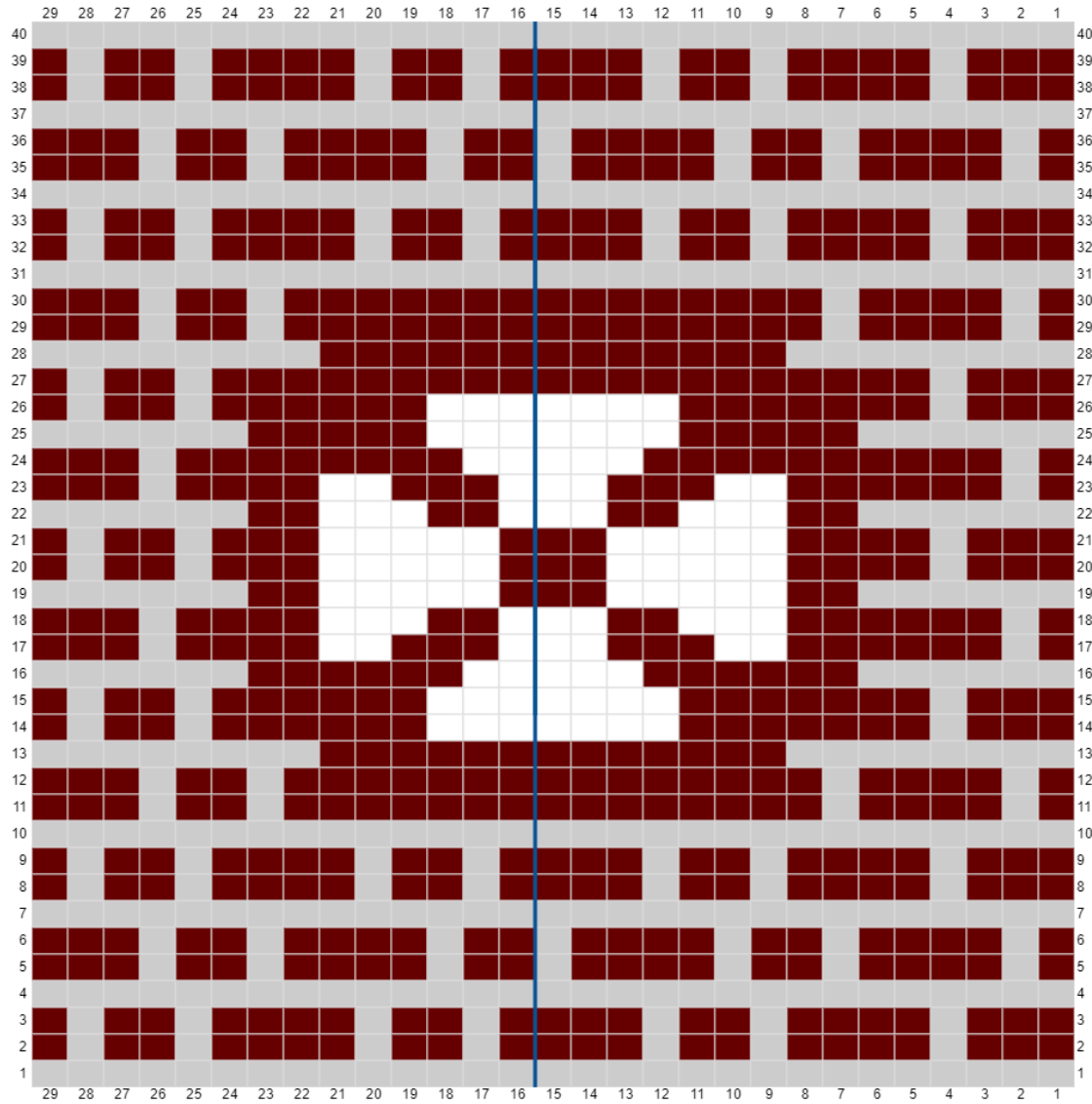
Huomioita

- Ohje koskee vain kuviota, joten tarvitessasi etsi itsellesi sukkaohje kantapäätä, kiilakavennuksia ja kärkikavennuksia varten ja yhdistä ne tähän ohjeeseen.
- Mikäli haluat tehdä ristin kahteen kertaan, valitse 56s ohje. Halutessasi pienempää kokoa, voit vaihtaa langan ohuempaan lankaan esim. Novita nallea (100g/260m).
- Tiilikuvio on jaollinen luvulla 8. Tämän vuoksi tarkasta, että jaat silmukat puikoille valitsemasi kuviokerran mukaan
- Mikäli teet ristin vain kerran, jatka tiilikuviota toisen ristin kohdalla samoin kuin riveillä 1-6.
- Jokainen sukka saa olla erilainen! Niin kuin kirkon seinissä on eri värisiä tiiliä, saavat sukatkin olla tekijänsä näköisiä!

Sukanvarsi 64s = koko 45 (Toista kuvio kahdesti tai jätä takapuikoilla ristikuvio pois ja toista rivejä 1-6)



Sukanvarsi 56s = koko 42 (Ristikuvio 29s ja takaosan kuvio 27s.
Toista takapuolen puikoilla rivejä 1-6)



Sukanvarsi 48s = koko 38 (Toista kuvio kahteen kertaan, mutta takapuolen puikoilla toista ristikuvion sijaan rivejä 1-6)

